

Bauknecht
Heute leben.



Neuheiten Waschmaschinen und Wäschetrockner 2010

Ziehen die Blicke auf sich und schonen die Umwelt.
Die EcoStyle Waschmaschinen.



Die neuen Bauknecht EcoStyle Waschmaschinen stehen für Design, Innovation und Technologien auf höchstem Niveau. Sie erzielen beste Waschergebnisse und sind dabei höchst effizient im Verbrauch von Wasser und Energie. Ihre elegante Optik und eine hochwertige Verarbeitung machen die EcoStyle Waschmaschinen ausserdem zu wahren Blickfängern. Und das Beste: Dank einer einzigartigen Kombination von Funktionen werden diese Geräte allen ökologischen Anforderungen gerecht. Zum Beispiel mit Warmwasseranschluss, SuperEco-Programm, Green Intelligence-Sensor oder STEAM-Technologie.

TECHNOLOGIE / ENERGIEEFFIZIENZ



Intelligent waschen dank dem Green Intelligence-Sensor.

Die neuen EcoStyle Modelle sparen mit dem neuen Green Intelligence-Sensor bis 50 % Wasser – das sind bis zu 38 Liter* bei kleinen Waschmengen. Denn die EcoStyle Waschmaschine misst und passt den Wasserbedarf kontinuierlich diesem Wert an. Perfekt für die Umwelt. Perfekt für Ihre Wäsche.

* Verglichen mit dem Wasserverbrauch einer 8-kg-Wäscheladung und einer 1-kg-Wäscheladung.

Energie sparen mit dem Warmwasseranschluss.

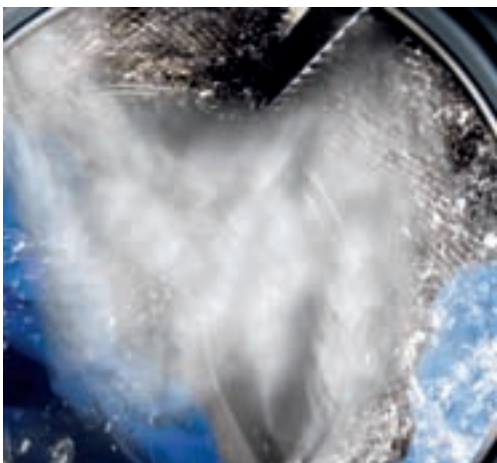
Mit dem Warmwasseranschluss kann die EcoStyle Waschmaschine an eine Solaranlage oder andere Warmwasseranschlüsse wie Gas- oder Pelletheizung angeschlossen werden und so bis zu 70 %* Energie sparen. Ein Sensor für Warm- und Kaltwasser garantiert dabei, dass die Wäsche immer mit der richtigen Temperatur gewaschen wird. Das schont die Umwelt und den Geldbeutel.

* Ersparnis je kg Wäsche im 40-°C-Baumwolle-Programm im Vergleich zu einem 12 Jahre alten Bauknecht Gerät.

Doppelt gute Waschergebnisse.

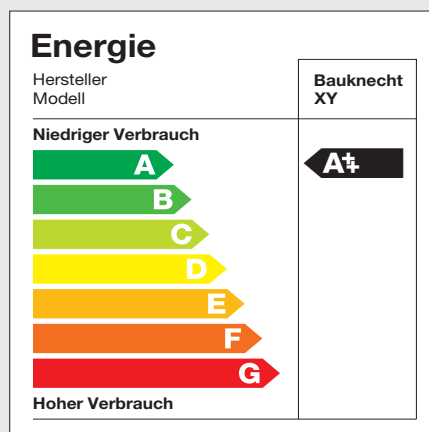
Bis zu 67 %* weniger Energie verbrauchen die neuen EcoStyle Waschmaschinen mit dem innovativen SuperEco-Programm. Verringerte Trommelbewegungen und eine verlängerte Waschdauer reduzieren den Energieverbrauch und liefern beste Waschergebnisse. Dafür wurde Bauknecht mit dem Plus X Award 2008 für Innovation und Ökologie ausgezeichnet.

* Ersparnis je kg Wäsche bei 95-°C-Kochwäsche im Vergleich zu einem 12 Jahre alten Bauknecht Gerät.



Schongang für die Wäsche: die STEAM-Technologie.

Das EcoStyle Top-Modell mit der innovativen STEAM-Technologie kann schon bei 40 °C mit der natürlichen Kraft des Wassers reinigen. Denn Dampf ist schonend und kraftvoll zugleich. Das bedeutet saubere Wäsche schon bei 40 °C. Das schont die Wäsche und die Umwelt.



Bestechende Energieeffizienz.

Die EcoStyle Waschmaschinen sind extrem sparsam im Energieverbrauch. So unterschreiten sie die strengen Anforderungen der Energieverordnung deutlich und sind mit dem Label «A-30 %» wesentlich sparsamer als die Energieklassen A sowie A+. Weniger geht nicht.



Das Extra-Plus an Sauberkeit: Clean+.

Eine saubere Funktion: Clean+ bringt die Wirkung waschkraftverstärkender Mittel auch bei tiefen Temperaturen zu voller Entfaltung. Damit hat Schmutz keine Chance mehr!

EcoStyle Waschmaschinen

WAE 8769



STEAM-Waschmaschine EcoStyle mit LCD-Anzeige

- Füllmenge bis zu 8 kg
- Schleuderdrehzahlen 1400, 1000, 800, 400 UpM
- Green Intelligence für Wasser-, Energie- und Zeitersparnis
- LCD-Anzeige für alle Programme, Zusatzprogramme und Tageszeit
- Hauptprogramme: Koch-, Bunt-, Fein-, Mischwäsche, Pflegeleichtes, Handwäsche, Wolle, 30-Min.-Kurz, SuperEco
- STEAM-Technologie: Waschen, Intensiv, Auffrischen, Selbstreinigungsprogramm
- Zusatzprogramme: Vorwäsche, Spülstopp, Intensiv-Spülen, Öko
- Zusatzfunktionen: Drehzahlreduktion, freie Temperaturwahl, Startvorwahl bis 23h, Favoriten
- Restzeitanzeige
- Kindersicherung
- Kalt- und Warmwasseranschluss

Lieferbar ab März 2010

 weiss
Fr. 3'390.-
Fr. 3'150.60*

+vRG Fr. 18.-/Fr. 16.75*

Masse (H x B x T): 85 x 60 x 60 cm

WAE 8759



Waschmaschine EcoStyle mit LCD-Anzeige

- Füllmenge bis zu 8 kg
- Schleuderdrehzahlen 1400, 1000, 800, 400 UpM
- Green Intelligence für Wasser-, Energie- und Zeitersparnis
- LCD-Anzeige für alle Programme, Zusatzprogramme und Tageszeit
- Hauptprogramme: Koch-, Bunt-, Fein-, Mischwäsche, Pflegeleichtes, Handwäsche, Wolle, 15-Min.-Kurz, Sport, SuperEco
- Zusatzprogramme: Vorwäsche, Spülstopp, Intensiv-Spülen, Clean+
- Zusatzfunktionen: Drehzahlreduktion, freie Temperaturwahl, Startvorwahl bis 23h, Favoriten
- Restzeitanzeige
- Kindersicherung
- Kalt- und Warmwasseranschluss

 weiss
Fr. 2'990.-
Fr. 2'778.80*

+vRG Fr. 18.-/Fr. 16.75*

Masse (H x B x T): 85 x 60 x 60 cm

WAE 8749



8 kg



Waschmaschine EcoStyle

- Füllmenge bis zu 8 kg
- Schleuderdrehzahlen 1400, 1000, 800, 400 UpM
- Green Intelligence für Wasser-, Energie- und Zeitersparnis
- Hauptprogramme: Koch-, Bunt-, Fein-, Mischwäsche, Pflegeleichtes, Handwäsche, Wolle, 15-Min.-Kurz, Sport, SuperEco
- Zusatzprogramme: Vorwäsche, Spülstopp, Intensiv-Spülen, Bügelleicht, Clean+
- Zusatzfunktionen: Drehzahlreduktion, freie Temperaturwahl, Startvorwahl bis 23 h
- Restzeitanzeige
- Kindersicherung
- Kalt- und Warmwasseranschluss



Fr. 2'890.-
Fr. 2'685.90*

+vRG Fr. 18.-/Fr. 16.75*

Masse (H x B x T): 85 x 60 x 60 cm

WAE 7749



7 kg



Waschmaschine EcoStyle

- Füllmenge bis zu 7 kg
- Schleuderdrehzahlen 1400, 1000, 800, 400 UpM
- Green Intelligence für Wasser-, Energie- und Zeitersparnis
- Hauptprogramme: Koch-, Bunt-, Fein-, Mischwäsche, Pflegeleichtes, Handwäsche, Wolle, 15-Min.-Kurz, Sport, SuperEco
- Zusatzprogramme: Vorwäsche, Spülstopp, Intensiv-Spülen, Bügelleicht, Clean+
- Zusatzfunktionen: Drehzahlreduktion, freie Temperaturwahl, Startvorwahl bis 23 h
- Restzeitanzeige
- Kindersicherung
- Kalt- und Warmwasseranschluss



Fr. 2'590.-
Fr. 2'407.10*

+vRG Fr. 18.-/Fr. 16.75*

Masse (H x B x T): 85 x 60 x 60 cm

Das perfekte Duo: Waschmaschine und Wärmepumpentrockner

WA 6980



8 kg

SCHLEUDER
WIRKUNG
A

WASCH
WIRKUNG
A

ENERGIE
EFFIZIENZ
A+

Waschmaschine

- Füllmenge bis zu 8 kg
- Schleuderdrehzahlen 1500, 1400, 1200, 1000, 800, 600, 400 UpM
- Vibration Absorbing System (VAS)
- Hauptprogramme: Koch-, Bunt-, Handwäsche, Wolle, Sport, Dampfglätten, Imprägnieren
- Zusatzfunktionen: Drehzahlreduktion, freie Temperaturwahl, Startvorwahl bis 24 h
- Restzeitanzeige
- Automatische Türöffnung
- Kindersicherung
- Türbandung links oder rechts erhältlich

Lieferbar ab März 2010

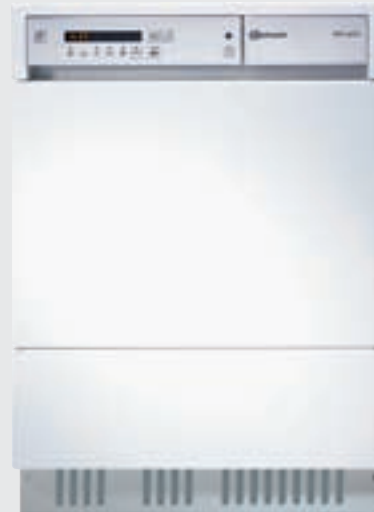


Fr. 3'870.-
Fr. 3'596.70*

+vRG Fr. 11.-/Fr. 10.20*

Masse (H x B x T): 85 x 59,5 x 63 cm

TRW 6070



6 kg

ENERGIE
EFFIZIENZ
A+

A
-40%



Wärmepumpentrockner

- Füllmenge bis zu 6 kg
- Energieverbrauch 0,26 kWh pro kg Wäsche
- Hauptprogramme: Stark-, Normal-, Zeitliches Trocknen, Bügel-, Mangelfeucht, Wolle
- Zusatzprogramme: Seide, Jeans, Daunen
- Startvorwahl bis 24 h
- Programmablauf- und Restzeitanzeige
- Kindersicherung
- Grosse 42 cm-Türöffnung
- Türbandung links oder rechts erhältlich

Zubehör (gegen Aufpreis)

- Sockelblende SKB 6000

Lieferbar ab März 2010



Fr. 3'800.-
Fr. 3'531.60*

+vRG Fr. 11.-/Fr. 10.20*

Masse (H x B x T): 85 x 59,5 x 60 cm

Toplader

WAT 8579



6 kg

SCHLEUDER
B
WIRKUNG

WASCH
A
WIRKUNG

ENERGIE
A+
EFFIZIENZ

A
-20%



Toplader mit LCD-Anzeige

- Füllmenge bis zu 6 kg
- Schleuderdrehzahlen 1200, 800, 600, 400 UpM
- DYNAMIC INTELLIGENCE für Wasser-, Energie- und Zeitersparnis
- LCD-Anzeige für alle Programme und Zusatzprogramme
- Hauptprogramme: Koch-, Bunt-, Fein-, Mischwäsche, Pflegeleichtes, Handwäsche, Wolle und 30-Min.-Kurz
- Zusatzprogramme: Vorwäsche, Spülstopp, Intensiv-Spülen, Öko, Bügelleicht
- Zusatzfunktionen: Drehzahlreduktion, freie Temperaturwahl, Startvorwahl bis 23 h
- Restzeitanzeige
- Trommel-Park-Position am Programmende
- Einfüllöffnung oben 19x21 cm



weiss
Fr. 2'050.-
Fr. 1'905.20*

+vRG Fr. 11.-/Fr. 10.20*

Masse (HxBxT): 90x40x60 cm

WAT 7359



5,5 kg

SCHLEUDER
C
WIRKUNG

WASCH
A
WIRKUNG

ENERGIE
A+
EFFIZIENZ

Toplader

- Füllmenge bis zu 5,5 kg
- Schleuderdrehzahlen 1000, 800, 600, 400 UpM
- DYNAMIC INTELLIGENCE für Wasser-, Energie- und Zeitersparnis
- Hauptprogramme: Koch-, Bunt-, Fein-, Mischwäsche, Pflegeleichtes, Handwäsche, Wolle und 30-Min.-Kurz
- Zusatzprogramme: Vorwäsche, Spülstopp, Intensiv-Spülen, Öko, Bügelleicht
- Zusatzfunktionen: Drehzahlreduktion, freie Temperaturwahl, Startvorwahl bis 23 h
- Restzeitanzeige
- Trommel-Park-Position am Programmende
- Einfüllöffnung oben 19x21 cm



weiss
Fr. 1'850.-
Fr. 1'719.30*

+vRG Fr. 11.-/Fr. 10.20*

Masse (HxBxT): 90x40x60 cm

Waschmaschine BIG

Waschmaschine MULTI

WA 8511



Waschmaschine BIG mit LCD-Anzeige

- Füllmenge bis zu 11 kg
- Schleuderdrehzahlen 1200, 1000, 800, 400 UpM
- DYNAMIC INTELLIGENCE für Wasser-, Energie- und Zeitersparnis
- LCD-Anzeige für alle Programme und Zusatzprogramme
- Hauptprogramme: Koch-, Bunt-, Fein-, Mischwäsche, Pflegeleichtes, Handwäsche, Wolle, 30-Min.-Kurz, SuperEco
- Zusatzprogramme: Vorwäsche, Spülstopp, Intensiv-Spülen, Öko, Bügelleicht, Duvet
- Zusatzfunktionen: Drehzahlreduktion, freie Temperaturwahl, Startvorwahl bis 24 h
- Restzeitanzeige
- Grosse 40-cm-Türöffnung
- Herausziehbare Sockelschublade


weiss
Fr. 3'450.-
Fr. 3'206.30*

+vRG Fr. 18.-/Fr. 16.75*

Masse (H x B x T): 133 x 68,6 x 78,5 cm

WA 5080



Waschmaschine MULTI

- Füllmenge bis zu 8 kg
- Schleuderdrehzahlen 1500, 1400, 1200, 1000, 800, 600, 400 UpM
- Hauptprogramme: Koch-, Bunt-, Sport-, Feinwäsche, Pflegeleichtes, Handwäsche und Wolle
- Zusatzprogramme: Schonen, Vorwaschen, Verschmutzungsgrad, Auffrischen, nur Spülen, nur Schleudern
- Zusatzfunktionen: Drehzahlreduktion, Temperaturwahl von kalt bis 95 °C, Spülstopp, Sprachwahl, Startvorwahl bis 24 h
- Programm- und Restzeitanzeige
- Mengenautomatik für dynamische Programmanpassung
- Kindersicherung
- Grosse 30-cm-Türöffnung
- Befestigungsfreie Montageplatte für eine sichere Installation
- Türbandung links oder rechts erhältlich

Lieferbar ab März 2010


weiss
Fr. 6'150.-
Fr. 5'715.60*

+vRG Fr. 18.-/Fr. 16.75*

Masse (H x B x T): 90 x 66 x 73 cm

Trockner MULTI

TRK 5070



7kg

ENERGIE
B
EFFIZIENZ

Kondensationstrockner MULTI

- Füllmenge bis zu 7 kg
- Energieverbrauch 0,56 kWh pro kg Wäsche
- 6 Hauptprogramme von schrank-, bügel- bis mangel trocken
- Zusatzprogramme: Schonen, Knitterschutz, separates Zeitprogramm bis 90 Min., Extrasanft
- Startvorwahl bis 24 h
- Programmablauf- und Restzeitanzeige
- Kindersicherung
- Befestigungsfreie Montageplatte für eine sichere Installation
- Türbandung links oder rechts erhältlich

Lieferbar ab März 2010



weiss
Fr. 5'770.-
Fr. 5'362.50*

+vRG Fr. 18.-/Fr. 16.75*

Masse (H x B x T): 90 x 66 x 81 cm

TRA 5070



7kg

ENERGIE
C
EFFIZIENZ

Ablufttrockner MULTI

- Füllmenge bis zu 7 kg
- Energieverbrauch 0,50 kWh pro kg Wäsche
- 6 Hauptprogramme von schrank-, bügel- bis mangel trocken
- Zusatzprogramme: Schonen, Knitterschutz, separates Zeitprogramm bis 90 Min., Extrasanft
- Startvorwahl bis 24 h
- Programmablauf- und Restzeitanzeige
- Kindersicherung
- Befestigungsfreie Montageplatte für eine sichere Installation
- Türbandung links oder rechts erhältlich

Zubehör (gegen Aufpreis)

- Verbindungsset VBB 4000 für Wasch-Trockenturm

Lieferbar ab März 2010



weiss
Fr. 4'720.-
Fr. 4'386.60*

+vRG Fr. 18.-/Fr. 16.75*

Masse (H x B x T): 90 x 66 x 69 cm

WARENDEKLARATION WASCHMASCHINEN

Firmen- oder Markenname		Bauknecht								
Geräteart		Frontlader	Frontlader	Frontlader	Frontlader	Frontlader	Toplader	Toplader	Frontlader	Frontlader
Typ- bzw. Verkaufsbezeichnung		WAE 8769	WAE 8759	WAE 8749	WAE 7749	WA 6980	WAT 8579	WAT 7359	WA 8511 BIG	WA 5080 MULTI
Abbildung	Seite	4	4	5	5	6	7	7	8	8
Verbrauchsdaten für Normalprogramm 60 °C										
Energie-Effizienzklasse ¹⁾										
Energieverbrauch	A (niedriger), G (hoher)	A+	A+	A+	A+	A+	A+	A+	A+	A+
Energieverbrauch bei max. Beladung ¹⁾	kWh	1,04	1,04	1,04	0,91	1,36	0,90	0,93	1,87	1,19
Wasserverbrauch bei max. Beladung ¹⁾	l	59	59	59	54	56	55	49	86	67
Gebrauchseigenschaften										
Füllmenge ¹⁾	max. kg	1–8	1–8	1–8	1–7	1–8	1–6	1–5,5	1–11	1–8
Waschwirkungsklasse ¹⁾	A (besser), G (schlechter)	A	A	A	A	A	A	A	A	A
Schleuderwirkungsklasse ^{1) 4)}	A (besser), G (schlechter)	A	A	A	B	A	B	C	B	A
• bei Entwässerungsgrad ^{1) 2)}	%	44	44	44	48	44	53	62	52	44
• bei Schleuderdrehzahl	max. U/Min.	1400	1400	1400	1400	1500	1200	1000	1200	1500
Dauer ¹⁾	Min.	240	240	240	240	139	210	155	171	130
Bauform										
Standgerät mit Arbeitsplatte		●	●	●	●	●			●	●
Standgerät unterbaufähig		●	●	●	●	●				●
Fahrbar							Gleiter	Gleiter		
Türanschlag		links	links	links	links	links/rechts	oben	oben	links	links/rechts
Abmessungen³⁾										
Höhe	cm	85	85	85	85	85	90	90	133	90
Breite	cm	60	60	60	60	59,5	40	40	68,6	66
Tiefe einschliesslich Wandabstand	cm	60	60	60	60	63	60	60	78,5	73
Höhe für Unterbau ³⁾	cm	85	85	85	85	85				91
Höhe bei geöffnetem Deckel (Toplader)	cm						129	129		
Tiefe bei geöffneter Tür (Frontlader)	cm	96,5	96,5	96,5	96,5	102			129	113
Höhe verstellbar	cm	+1,5/–0,5	+1,5/–0,5	+1,5/–0,5	+1,5/–0,5	+2			+1,5	2
Leergewicht	kg	73	73	73	73	63	62	62	125	79
Ausstattung										
Waschprogramme		12	12	12	12	12	10	14	11	8
Zusatzprogramme		4	4	5	5	6	4	4	6	6
Intensivspülen einstellbar		●	●	●	●	●	●	●	●	●
Anschlusskabel	m	1,5	1,5	1,5	1,5	1,8	1,5	1,5	1,5	1,8
Zulaufschlauch	m	1,5	1,5	1,5	1,5	1,25	1,45	1,45	1,5	1,25
Ablaufschlauch mit Bogen	m	1,5	1,5	1,5	1,5	1,5	1,5	1,5	1,5	1,5
Weitere Ausstattungsmerkmale										
		8 Tasten	8 Tasten	8 Tasten	8 Tasten	16 Tasten	10 Tasten	7 Tasten	12 Tasten	16 Tasten
Display-Anzeige		LCD	LCD	Digital	Digital	Digital	LCD	Digital	Digital	Digital
STEAM-Technologie		●								
Green Intelligence bzw. DYNAMIC INTELLIGENCE		●	●	●	●		●	●	●	
Restzeitanzeige/Startvorwahl		●/23h	●/23h	●/23h	●/23h	●/24h	●/23h	●/23h	●/24h	●/24h
Umwucht-Erkennung		●	●	●	●	●	●	●	●	●
Türöffnung	Ø cm	30	30	30	30	35	19x21	19x21	40	35
Geräuschisolierung		●	●	●	●	●				●
Strom- und Wasserversorgung										
Spannung	V	230	230	230	230	230	230	230	230	400 2N
Anschlusswert	kW	2,3	2,3	2,3	2,3	2,3	2,1	2,1	2,2	4,3
Absicherung	A	10	10	10	10	10	10	10	10	10
Wasseranschluss G 3/4"	Vollwasserschutz	●	●	●	●	Eltek-Schlauch	●	Eltek-Schlauch	●	Panzer-Schlauch
Anschliessbar an	Kalt-/Warmwasser	●/●	●/●	●/●	●/●	●/○	●/–	●/–	●/–	●/○
Sicherheit und Service										
Schweiz. Sicherheitsbestimmungen erfüllt		●	●	●	●	●	●	●	●	●
Herkunftsland		Italien	Italien	Italien	Italien	Schweiz	Slovakei	Slovakei	Deutschland	Schweiz
Garantie/Service durch		2 Jahre/Bauknecht AG								
Bedienungsanleitung		d/f/i								
Name und Adresse des Anbieters		Bauknecht AG, Industriestrasse 36, 5600 Lenzburg								

- 1) Werte ermittelt nach Norm EN 60456 im Standardprogramm Baumwolle 60 °C und EN 60456/A111.
- 2) Entwässerungsgrad 100 % bedeutet, dass in 1 kg Wäsche (Trockengewicht) nach dem Schleudern noch 1 kg Wasser gebunden ist. Je kleiner der %-Wert, desto weniger feucht ist die Wäsche. Das ist wichtig für den Stromverbrauch beim Trocknen im Wäschetrockner.
- 3) Bei Unterbaugeräten Nischenmasse.
- 4) Die Schleuderwirkung ist von grosser Bedeutung, wenn zum Trocknen normalerweise ein Wäschetrockner benutzt wird. Die Wäsche, die in einer Waschmaschine der Schleuderklasse A geschleudert und in einen Wäschetrockner gelegt wurde, verbraucht halb so viel Energie und verursacht damit halb so hohe Betriebskosten, als wenn die Wäsche in einer Waschmaschine der Schleuderklasse G geschleudert wurde.

- Vorhanden bzw. ja
- Gegen Aufpreis
- Nicht vorhanden bzw. nein



Die standardisierten Warendeklarationen entsprechen den vom FEA FACHVERBAND ELEKTROAPPARATE FÜR HAUSHALT UND GEWERBE SCHWEIZ in Zusammenarbeit mit Konsumentenorganisationen herausgegebenen Richtlinien. Die Warendeklarationen basieren auf den Normen der IEC INTERNATIONAL ELECTROTECHNICAL COMMISSION (Fachkommission TC 59) und des CENELEC COMITÉE EUROPEEN DE NORMALISATION ELECTROTECHNIQUE (Fachkommission TC 59X).

WARENDEKLARATION WÄSCHETROCKNER

Firmen- oder Markenname		Bauknecht			
Geräteart		Wärmepumpentrockner	Kondensationstrockner	Ablufttrockner	
Typ- bzw. Verkaufsbezeichnung		TRW 6070	TRK 5070 MULTI	TRA 5070 MULTI	
Abbildung	Seite	6	9	9	
Verbrauchsdaten					
Energie-Effizienzklasse ¹⁾	A (niedriger), G (hoher)	A	B	C	
Energieverbrauch ¹⁾					
Programm «Baumwolle schranktrocken» Wäsche vor Trockenbeginn geschleudert mit 1000 Schleudertouren (60% Restfeuchte)		kWh	1,58	3,92	3,85
Gebrauchseigenschaften					
Füllmenge ²⁾					
• Baumwolle schranktrocken	max. kg	6	7	7	
• Baumwolle bügelfeucht	max. kg	6	7	7	
• Pflegeleicht schranktrocken	max. kg	2,5	3,5	3,5	
Trockenzeit ¹⁾ Programm «Baumwolle schranktrocken» Wäsche vor Trockenbeginn geschleudert mit 1000 Schleudertouren (60% Restfeuchte)		Min.	120	60	58
Bauform					
Standgerät mit Arbeitsplatte		●	●	●	
Standgerät unterbaufähig		●			
Standgerät für Wasch-Trockenturm		●	bedingt	●	
Türanschlag		links / rechts	links / rechts / wechselbar	links / rechts / wechselbar	
Abmessungen					
Höhe	cm	85	90	90	
Breite	cm	59,5	66	66	
Tiefe einschliesslich Wandabstand ³⁾	cm	60	81	69	
Höhe für Unterbau	cm	85		91	
Tiefe bei geöffneter Tür	cm	118	144	132	
Höhe verstellbar	cm	2	2	2	
Leergewicht	kg	65	87	71	
Steuerung der Trocknung					
• durch Zeitwahl ⁴⁾		●	●	●	
• automatisch durch elektronische Feuchtabtastung ⁵⁾		●	●	●	
System und Ausstattung					
Wärmepumpen-Kondenssystem		●			
Luft-Kondensations-System			●		
Abluftsystem				●	
Supersanft-Programm			●	●	
Trockenprogramme		12	6	6	
Zusatzprogramme und Zeitprogramm		●	●	●	
Anzeige Programmstand		●	●	●	
Kondensatablauf mit Kombianschluss		max. Höhe m	●/1,2		
Startverzögerung		bis 24 h	bis 24 h	bis 24 h	
Türöffnung		Ø cm	42	32	
Verglaste Türöffnung					
Trommel mit Innenbeleuchtung					
Edelstahltrommel / Inhalt Liter		●/103	●/158	●/158	
Strom- und Wasserversorgung					
Spannung		V	230	400 3N~	400 3N~
Anschlusswerte		kW	1,5	5	4,9
Absicherung		A	10	10	10
Anschluss		Stecker Typ 12	Direkt	Direkt	
Sicherheit und Service					
Schweiz. Sicherheitsbestimmungen erfüllt			●		
Herkunftsland			Schweiz		
Garantie / Service durch			2 Jahre / Bauknecht AG		
Bedienungsanleitung			d / f / i		
Name und Adresse des Anbieters		Bauknecht AG, Industriestrasse 36, 5600 Lenzburg			

- 1) Werte ermittelt nach Norm EN 61121:2005.
- 2) Herstellerangabe der maximalen Füllmenge für alle Trockenprogramme.
- 3) Bei Abluftanschluss ist hinten ein grösserer Wandabstand erforderlich.
- 4) Trockengrad je nach Wäschearten nach Gebrauchsanweisung einstellen.
- 5) Trockengrad wird automatisch eingehalten.

● Vorhanden bzw. ja
– Nicht vorhanden bzw. nein

Bauknecht AG
Industriestrasse 36
5600 Lenzburg
www.bauknecht.ch

Verkauf
Telefon 0848 801 002
Fax 0848 801 017
verkauf@bauknecht.ch

Kundendienst
Telefon 0848 801 001
Fax 0848 801 003
service@bauknecht.ch

Ersatzteile
Telefon 0848 801 005
Fax 0848 801 004
ersatzteilverkauf@bauknecht.ch

Lenzburg (Hauptsitz)

Bauknecht AG
Industriestrasse 36
5600 Lenzburg
Telefon 0848 801 002
Fax 0848 801 017
kochstudio.lenzburg@bauknecht.ch
Mo – Fr, 7.30 – 12.00/13.00 – 17.30 Uhr

Bern

Bauknecht AG
Morgenstrasse 131
3018 Bern
Telefon 031 859 20 65
Fax 031 859 29 13
kochstudio.bern@bauknecht.ch
Mo – Fr, 7.30 – 12.00/13.00 – 17.30 Uhr

Camorino

Bauknecht AG
Centro Monda 4, ala Munda
6528 Camorino
Telefon 091 600 15 36
Fax 091 600 15 37
vendita@bauknecht.ch
Mo – Fr, 13.30 – 17.30 Uhr
(Vormittag gegen Voranmeldung)

Dietlikon

Bauknecht AG
Geschäftshaus «Züritor»
Brandbachstrasse 6
8305 Dietlikon
Telefon 043 495 56 80
Fax 043 495 56 82
kochstudio.dietlikon@bauknecht.ch
Mo – Fr, 7.30 – 11.30/13.30 – 18.00 Uhr

Renens

Bauknecht AG
Avenue des Baumettes 3
1020 Renens
Telefon 021 637 23 61
Fax 021 634 63 63
vente@bauknecht.ch
Mo – Fr, 7.30 – 12.00/13.00 – 17.30 Uhr
Sa, 8.30 – 12.30 Uhr